



Soluções inovadoras para a vida





Soluções inovadoras para a vida

Parafuso de Bloqueio

Sistema Craniomaxilofacial





Parafuso de Bloqueio

Registro Anvisa 80455630030

Os **PARAFUSOS DE BLOQUEIO AP TI CROSS-DRIVE TRAUMEC** são utilizados para o restabelecimento oclusal, por meio de bloqueio maxilomandibular.

A técnica é considerada como primeira escolha para a imobilização maxilomandibular em casos de trauma facial, reconstrução mandibular e algumas deformidades dentofaciais.



Parafuso de Bloqueio

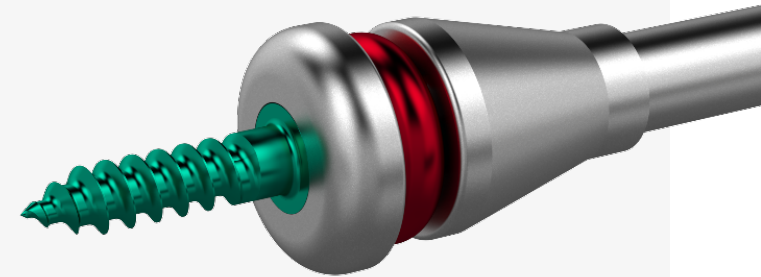
Registro Anvisa 80455630030

Indicações

- Trauma maxilofacial;
- Reconstrução mandibular;
- Casos selecionados de deformidade dentofacial;
- Emergência em trauma;
- Em pacientes com doença infecto-contagiosas;
- Como alternativa para as barras de Erich ou outras amarrias dentárias.

Contra-Indicações

- Fraturas severamente cominutas;
- Fraturas instáveis e segmentadas;
- Crianças, se os germes dentários não estiverem erupcionados;
- Fratura facial associada à extensa e múltipla mobilidade dentária.





Parafuso de Bloqueio

Registro Anvisa 80455630030

Recomendações de Uso

- Antes de iniciar a instalação, verifique a posição das raízes dentárias, bem como, as estruturas anatômicas próximas (ex: nervo alveolar inferior, nervo infra-orbital);
- A posição dos parafusos deve ser simétrica à mandíbula e maxila e não deve interferir nos acessos cirúrgicos ou dispositivos de fixação interna;
- A imobilização a longo prazo não é recomendada, devido às lesões na mucosa.





Parafuso de Bloqueio

Registro Anvisa 80455630030

Características

- Cabeça alongada contendo dois orifícios para alojamento do fio.
- Encaixe cruciforme
- Autoperfurantes: não necessita perfuração prévia
- Menor tempo de trabalho e maior praticidade

Parafuso de Bloqueio AP TI Cross Drive

PA.01.03.0245 4mm

PA.01.03.0246 5mm

PA.01.03.0247 6mm

PA.01.03.0260 8mm





Parafuso de Bloqueio

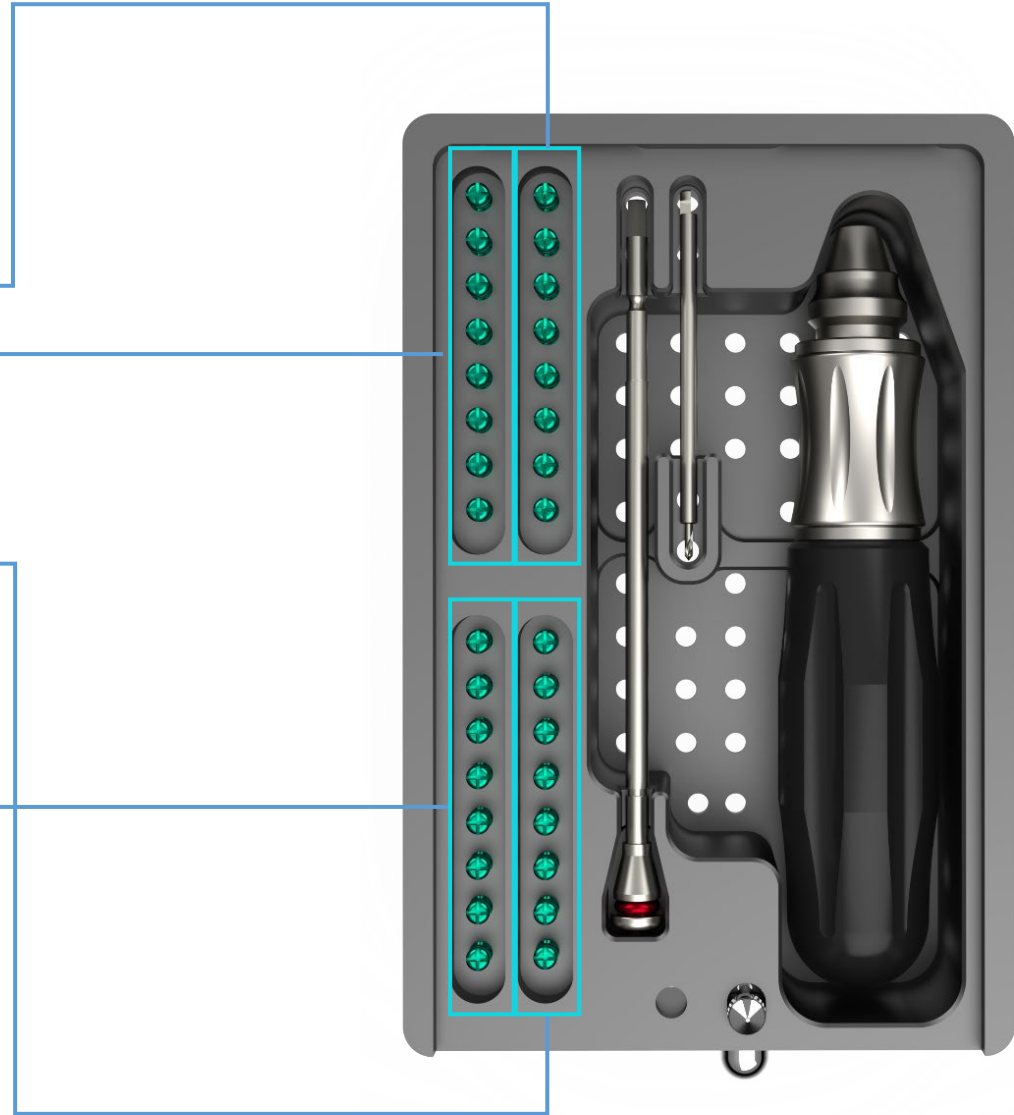
Registro Anvisa 80455630030

Parafuso cortical AP 6 x 0
TI - cross-drive: 8 unidades

Parafuso cortical AP 8 x 0
TI - cross-drive: 8 unidades

Parafuso cortical AP 10 x 0
TI - cross-drive: 8 unidades

Parafuso cortical AP 12 x 0
TI - cross-drive: 8 unidades





Parafuso de Bloqueio

Registro Anvisa 80455630030



PA.02.03.0161 Broca Ø1,1 x 50mm com stop 5mm engate J-Latch



PA.02.03.3196 Ponteira de Bloqueio cross drive 2.0



PA.02.03.2747 Cabo engate rápido modelo 1 médio

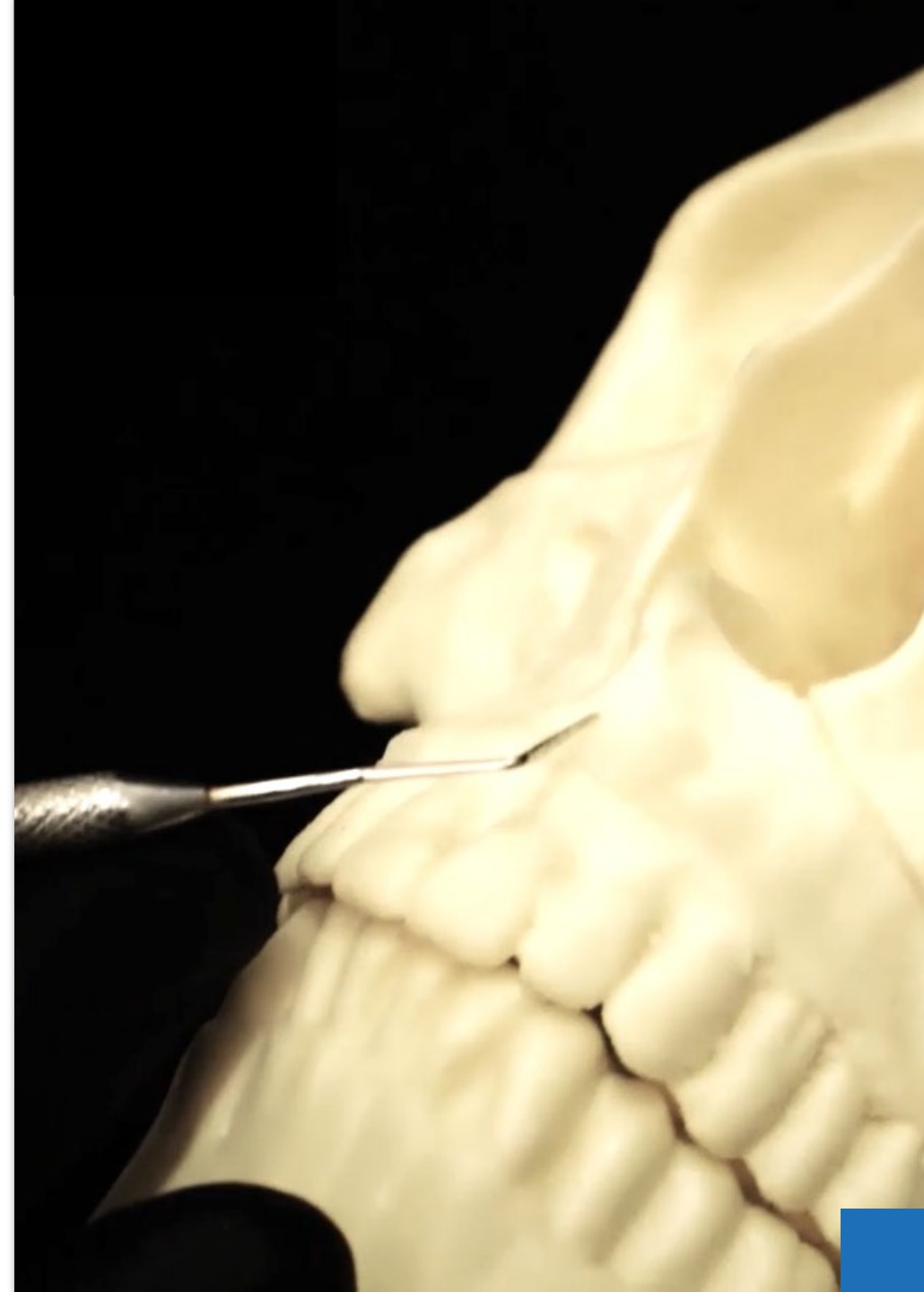




Técnica de inserção

1. Correta localização para inserção

- Não há um único padrão, para instalação dos parafusos, contudo, sempre deve-se evitar as raízes dentárias e as estruturas anatômicas próximas;
- Para a correta inserção, os parafusos devem estar localizados acima das raízes dos dentes maxilares e inferiormente aos mandibulares. Também lateralmente ou medialmente ao longo do eixo das raízes dos caninos;
- Quanto mais posterior, maior estabilidade e maior controle sobre a oclusão, contudo, implica em um maior risco de complicações, especificamente para o feixe neurovascular.

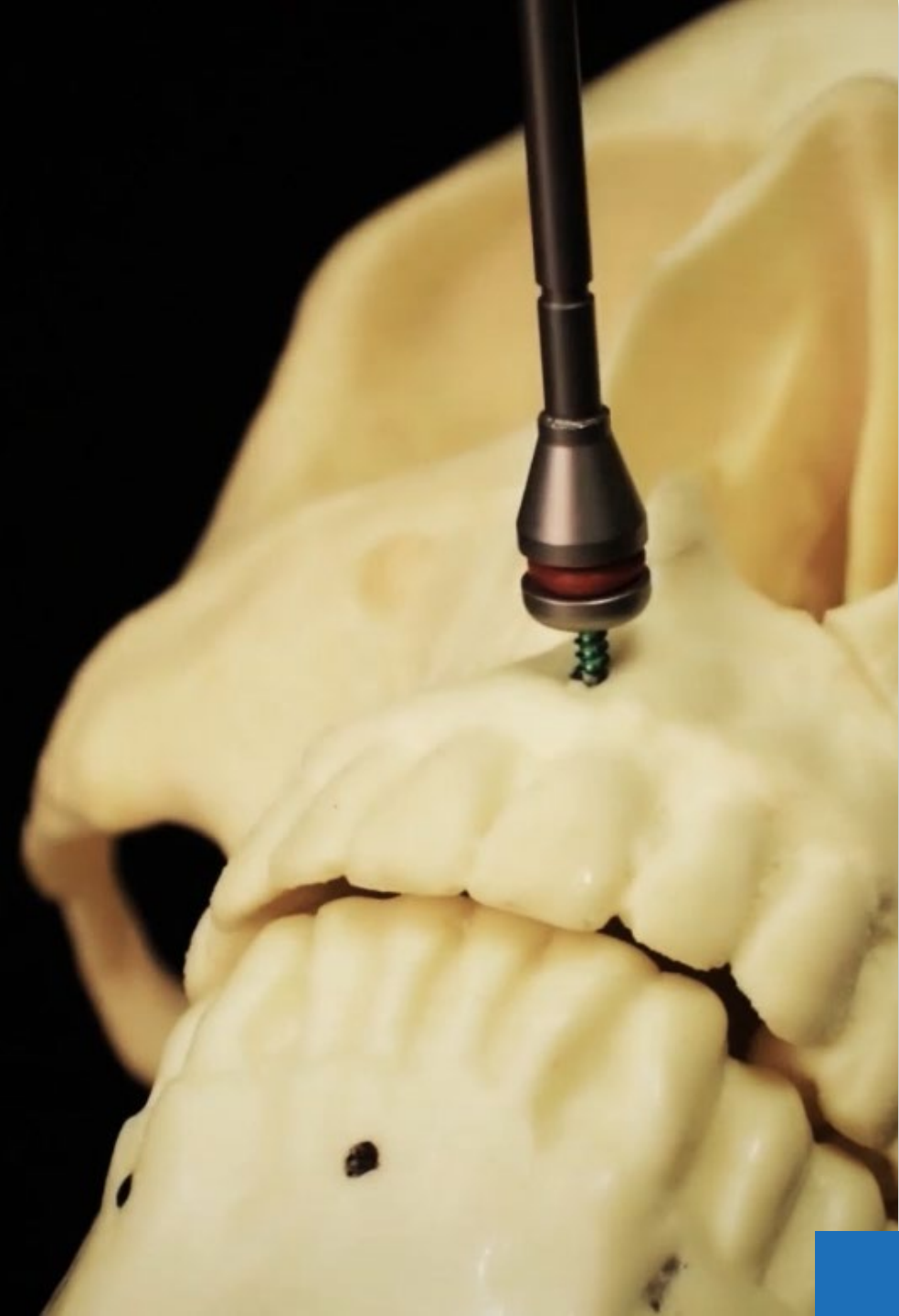




Técnica de inserção

2. Inserção do parafuso

- O parafuso deve ser inserido diretamente através da mucosa, por meio de chave de fenda específica. Verifique cuidadosamente para que a cabeça do parafuso não comprima em demasia o tecido gengival quando totalmente inserido;
- Normalmente de 4 a 8 parafusos são suficientes para estabelecer o bloqueio maxilomandibular.

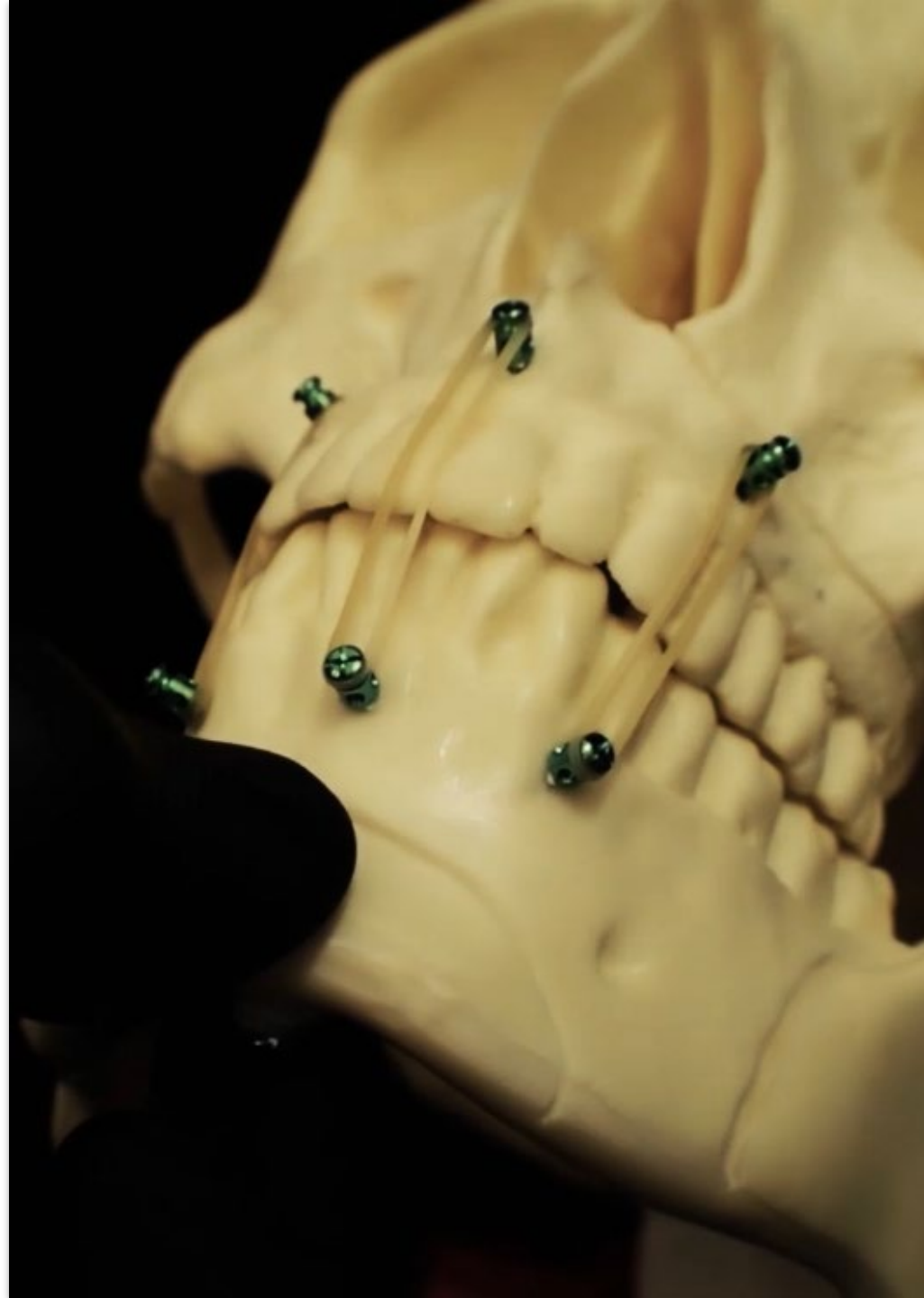




Técnica de inserção

3. Bloqueio maxilomandibular

- A fixação maxilomandibular é realizada com fios de aço cirúrgico;
- A ligadura do fio pode ser enrolada na cabeça do parafuso ou através do orifício na cabeça do parafuso;
- Antes de apertar os fios, a oclusão correta deve ser estabelecida.





Técnica de inserção

4. Cuidados

- Se ao apertar os fios anteriormente, for observada uma mordida aberta posterior, parafusos adicionais devem ser colocados mais posteriormente para prevenir ou corrigir esta condição;
- Apertar demais os fios também pode levar a uma rotação lateral do fragmento, tenha cuidado neste momento;
- Pode haver uma falta de estabilidade devido à elasticidade de fios muito longos, observe com cautela.





Traumec
HEALTH TECHNOLOGY

Rua 1CA, nº202, Cidade Azul II
Rio Claro | SP | CEP 13503-820
+55 19 3522-1177
vendas@traumec.com.br
www.traumec.com.br